



Demeure de Ronsard à La Riche



Depuis sa fondation en 1092 et jusqu'au XVIII^e siècle, la communauté des chanoines accueille au prieuré de Saint-Cosme les pèlerins en route pour Saint-Jacques-de-Compostelle. L'histoire du site reste marquée par la présence de Pierre de Ronsard qui en devient le prieur en 1565. De cette époque subsiste le logis du prieur édifié au XV^e siècle, certains vestiges de l'église romane dont le chevet, le réfectoire des moines et l'hôtelier. L'empreinte contemporaine du lieu est marquée par l'ajout dans le réfectoire de nouveaux vitraux spécialement dessinés par Zao Wou Ki.

Château et jardins de Villandry



Le château est remarquable par l'harmonie de son architecture et de ses jardins, il est le dernier des grands châteaux bâtis à la Renaissance dans le Val de Loire. Il doit incontestablement sa renommée à l'ensemble exceptionnel de ses jardins qui l'enserrent comme dans un écrin et qui sont étagés sur trois niveaux : un grand jardin d'eau centré sur un miroir d'eau de style Louis XV, un jardin d'ornement de fleurs, de buis et d'ifs, un potager décoratif où les couleurs des légumes alternent pour donner au regard l'illusion d'un damier multicolore. Au labyrinthe végétal, jardin de jeux pour les enfants et jardin en terrasse propice au calme et à la méditation, s'ajoute le jardin du Soleil, d'inspiration orientale. L'intérieur du château réaménagé au XVIII^e siècle se visite également. Son aménagement et sa décoration permettent de lui restituer son caractère gai et vivant.

Château de Langeais



Le plus ancien donjon roman, datant du X^e siècle, et la forteresse du XV^e d'une grande homogénéité architecturale, constituent l'un des plus importants ensembles de l'ouest de la France. De l'extérieur c'est une forteresse féodale avec ses hauts murs, ses tours, son chemin de ronde continu à créneaux et mâchicoulis et son pont-levis enjambant les anciennes douves. La façade intérieure évoque plus un logis résidentiel. On y découvre du mobilier et des tapisseries exceptionnels. Le château propose également une reconstitution du mariage de Charles VIII et Anne de Bretagne en 1491. Le parc de l'An Mil avec un échafaudage d'esprit médiéval dans l'enceinte du donjon, et une cabane suspendue dans le principal cèdre du parc, régale les enfants.

Château d'Azay-le-Rideau



Construit sur une petite île de l'Indre, au début du XVI^e siècle, il s'élève selon un plan en L. C'est l'une des plus gracieuses créations de la première Renaissance et le grand escalier, inclus dans le corps principal, est un chef d'œuvre. Mobilier et tapisseries sont du XVI^e siècle. Le parc paysager permet d'admirer le château sur toutes ses faces et son reflet dans le petit lac d'agrément. L'Indre serpentant dans le parc dégage une douce atmosphère mélancolique.

Forteresse Royale de Chinon



La forteresse occupe un site exceptionnel sur un éperon barré dominant la Vienne et commandant le seuil de l'Anjou et du Poitou. Ses remarquables fortifications, s'étendant sur plus de 500 mètres de longueur, sont composées de trois ouvrages séparés par les douves : à l'est le fort St-Georges, à l'ouest le fort du Coudray et au centre le château du Milieu renfermant les logis royaux. Grâce aux travaux de restructuration, la forteresse retrouve son aspect défensif d'antan et présente un nouveau parcours de visite agrémenté de nombreux dispositifs interactifs.



Locateurs de vélos

LOCA CYCLES
2 bis rue J.-J. Rousseau
37400 AMBOISE
Tél. 02 47 57 00 28
www.locacycle.free.fr

CHINON LOISIRS ACTIVITÉS NATURE
Quai Danton - 37500 CHINON
Tél. 06 23 82 96 33
www.loisirs-nature.fr

DÉTOURS DE LOIRE
Quai du Général de Gaulle
37400 AMBOISE
Tél. 02 47 30 00 55

DÉTOURS DE LOIRE
35 rue Charles Gille
37000 TOURS
Tél. 02 47 61 22 23
www.locationdevelos.com

LOIRE VÉLO NATURE
7 rue des Déportés
37130 BRÉHÉMONT
Tél. 06 03 89 23 14
www.loirevelonature.com

Office de Tourisme Tours Val de Loire Antenne de Villandry

« Le Potager » - 37510 VILLANDRY
Tél. 02 47 50 12 66
www.villandry-tourisme.com

Office de Tourisme du Pays d'Azay-le-Rideau

4 rue du Château - 37190 AZAY-LE-RIDEAU
Tél. 02 47 45 44 40
www.azaylerideau-tourisme.com

Office de Tourisme du Pays de Chinon

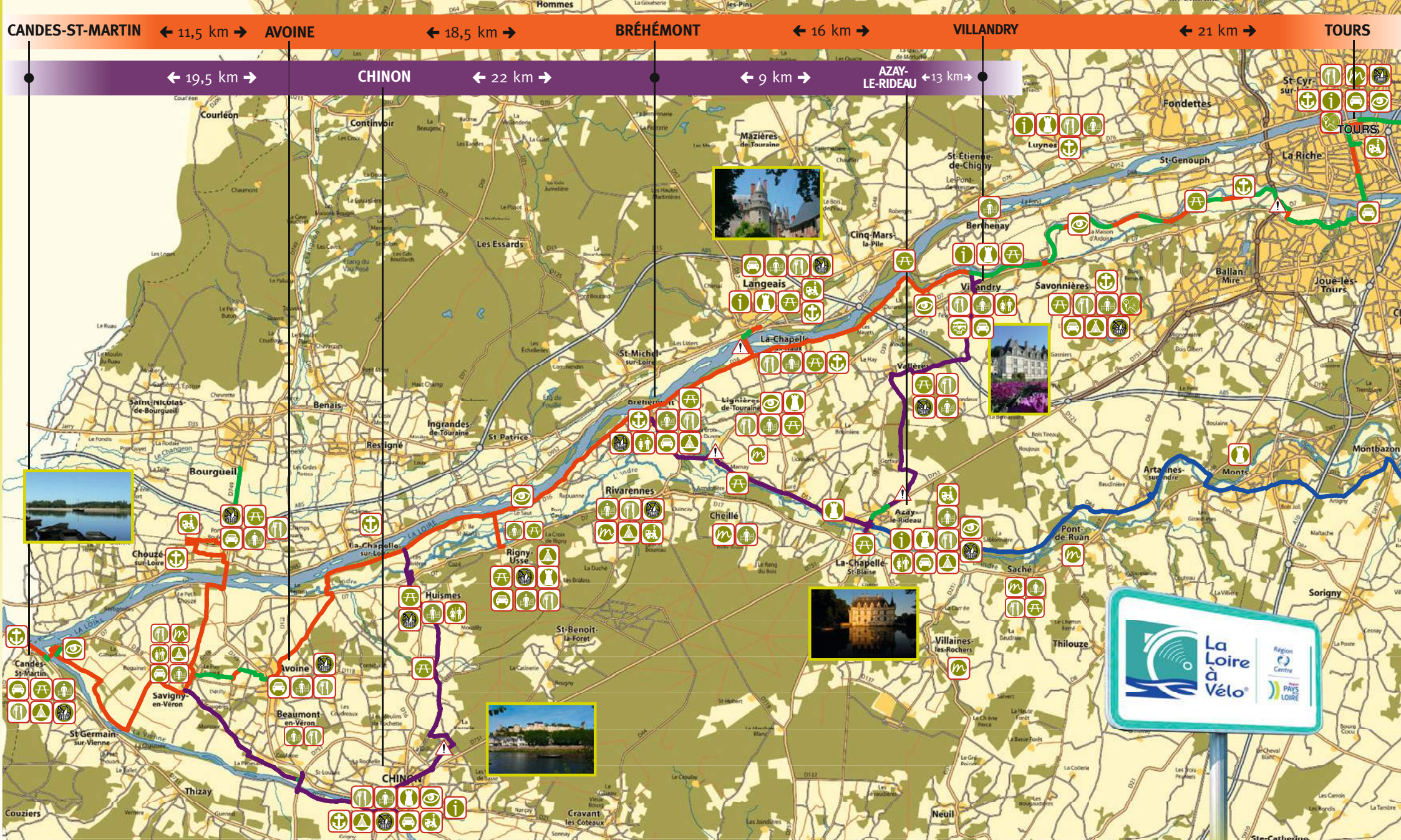
Place Hofheim - 37501 CHINON
Tél. 02 47 93 17 85
www.chinon-valdeloire.com

Informations

www.touraineloirevalley.com/loireavelo

En cas de problème de cheminement sur le circuit, signalez-le nous à rando@cg37.fr





Légende

- | | | | | | | | | | | | |
|--|-----------------------------|--|---------------------|--|---|--|---------------------|--|---------------------|--|---------------|
| | Ravitaillement Alimentation | | Point d'information | | Toilettes - point d'eau | | Parking | | Port de batellerie | | Antenne |
| | Curiosité | | Hébergement | | Traversée de routes à moyenne circulation | | Gare | | Station de gonflage | | Voie partagée |
| | Restauration sur place | | Château | | Camping | | Aire de camping-car | | | | Indre à vélo |
| | | | Musée | | | | | | | | |

